

MGA | 10
MANLLEU GALERIA D'ART | an
ys

28OCT/
09GEN

Manlleu



Mostra
d'art als
aparadors

MGA | 10
MANLLEU GALERIA D'ART | an
ys

VENDA D'OBRES

Per comprar les obres exposades, cal entrar al web mgamanlleu.cat i contactar directament amb l'artista.

VISITES GUIADES

L'MGA ofereix una visita guiada el dissabte 28 d'octubre a les 18:15 h a totes les persones presents a la inauguració i, amb petició, als centres educatius que ho sol·licitin.

AGRAÏMENTS

A totes i tots els artistes que han cedit les seves obres, a les persones propietàries per la cessió dels locals i a totes i tots els professionals que han participat en la mostra. I també, a totes les persones que visitaran la MGA durant aquests dos mesos.

CRÈDITS MGA10

Promou: OPE Manlleu i Ajuntament de Manlleu

Direcció: Lluís Moreno

Producció, direcció d'art i disseny gràfic: Arkham Studio

Imatge visual: Raül Arjona

Comissariat: Pol Robles

Celebrem 10 anys de la MGA. Deu anys d'una mostra que revitalitza els locals i l'espai públic, i que ja forma part de la ciutat. Molts públics diferents se l'han fet seva gràcies al treball conjunt de cultura + comerç + urbanisme + turisme...

L'art esdevé l'eix central d'una mostra que sorprèn, que remou per la seva proposta i que s'obre a diferents públics: acostava l'art contemporani a la ciutadania de Manlleu a través de l'experiència individual o bé col·lectiva, gràcies a les visites guiades que narren i expliquen. També suposa una descoberta de Manlleu en fer apropar artistes i amants de l'art contemporani a la ciutat i convidar-los a passejar pels seus carrers.

Un any més la MGA posarà llum a la ciutat durant els mesos d'hivern. El focus que permet mostrar l'art també visibilitza els locals i il·lumina els carrers.

La MGA és una mostra efímera i cíclica. Cada any s'inicia amb uns locals buits, que prenen vida amb propostes artístiques i tornen a buidar-se. Però aquest cercle no és tancat, és una espiral que obre oportunitats. Els espais poden començar una nova etapa a través del lloguer o de la compra i iniciar una nova vida comercial o professional plena de possibilitats.

És una mostra flexible, adaptable i canviant. Allò que va començar de forma petita ha crescut, ha canviat i s'ha consolidat. Ara més que mai, en majúscules: MGA - Manlleu Galeria d'Art.

BETLEM PARÉS

Coordinadora
Àrea Serveis a les Persones i Promoció Econòmica

A Arkham Studio l'art ens mou; per tant, treballar a la Manlleu Galeria d'Art és plaer!

Ens emociona celebrar el 10è aniversari d'una mostra que hem fet néixer i créixer, i formar part la ciutat de Manlleu, que ens sentim tan nostra!

Any rere any, la nostra motivació creix en veure com la MGA ens permet democratitzar l'art contemporani acostant-lo a les persones a peu de carrer. És més que una exposició d'art; és un esdeveniment cultural regeneratiu on es fusionen tres grans eixos de la ciutat: comerç, turisme i cultura.

Creem i produïm la MGA des de la llibertat de creació i això és possible per la confiança que ens dona l'Ajuntament de Manlleu. GRÀCIES! I també gràcies a la participació de les persones propietàries dels locals, dels creadors i creadores i de totes les persones que hi han participat al llarg de tots aquests anys i que l'han fet possible.

Continuem gaudint i difonent l'art, que és la nostra missió d'empresa. Continuem creant connexions i inspirant-nos mútuament. Continuem donant vida als espais i a Manlleu!

LLUÍS MORENO

Director de la Manlleu Galeria d'Art

1



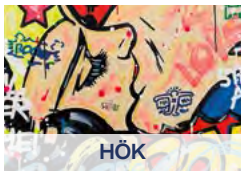
SOCATOBA

2



STEFANIE HERR

3



HÖK

4



GERARD MAS

5



GERARD PALOMERAS

6



MIREIA TYSOE

5



MARINELLO

7



NEI ALBERTÍ

5



JORDI I ROSA

8



EULÀLIA SELLARÈS

5



AMÈBIK

C. de la Font

1



3

Pl. Fra Bernadí

C. del Pont

4

C. Enric Delaris

2

C. del Pont

C. Horta d'en Font

5



6

C. del Pont

7

C. del Pont

8





C. de la Font, 10

'Can Patalarga'

Espai cedit per l'Ajuntament
de Manlleu.

1



SOCATOBA

Badajoz 1979 — socatoba.com — [@socatoba](https://www.instagram.com/socatoba)

Galeries d'arreu del món han vist circular els seus treballs, una invitació a divagar per la frontera entre la representació d'allò real i la deformació surrealista, entre allò mòrbid i allò sublim, on allò líric fa simbiosi amb allò càustic, conformant una sola entitat.

— Alex Brahim

Les escultures que Socatoba troba a diferents ciutats, prenen una nova significació. Són la reivindicació del poder femení, acompanyades de flors protectores i rajos que evocuen la claredat espiritual. Són heroïnes que traspassen la seva pròpia història per lluitar a favor d'una humanitat estancada en patrons antics. Aquestes escultures tornen a ser lliures, guaridores, portadores de la saviesa ancestral, en acció per tornar a omplir el món de llum i, així, fer fora l'obscuritat.



— **WARRIORS OF LIGHT** —

[oli sobre tela, 130 x 116 cm]

ES
ALUGA!
93 850 68 00


f-strella
Distribu

C. Enric Delaris, 28

Disposa de 400 m² interiors amb tres espais ben definits. Planta baixa diàfana, altell, barra longitudinal i cuina amb el seu magatzem. Addicionalment tres serveis, un adaptat per a persones amb mobilitat reduïda.

LLOGUER
Tel. 647 731 673

2



STEFANIE HERR

Frankfurt am Main 1974 — stefanieherr.com — @stefanieherrvisualartist

Llicenciada en Arquitectura Superior per la Technische Universität de Berlin.

La seva obra, resultat d'un minuciós procés manual de retall i ensamblatge de plans de cartró, fusiona l'escultura i la fotografia en un llenguatge innovador, on la fotografia abans aferrada a allò pla, surt a la conquesta de l'espai.

Els gràfics borsaris del sistema financer s'imposen a modelar el suport físic de la sèrie *The Growth Imperative* (2016), que s'inspira en la fantasia neoliberal del creixement econòmic infinit en un món finit.

En substituir les cotes per cotitzacions, la seva orografia es mou conforme els balanços del subíndex S&P 500 Pure Growth, format per una cartera de valors de ràpid creixement, i és sotmesa a les forces expansives i incontrolables que el capitalisme salvatge genera.



— PURE GROWTH VI —

[escultura fotogràfica, 100 x 100 x 25 cm]

Mútua
iures

1903

EX
PRE
SS



10

POP UP STORE · ENTRADA LLIBRE

Pl. Fra Bernadí, 5

'Cooperativa'

Espai cedit per l'Ajuntament
de Manlleu.



3



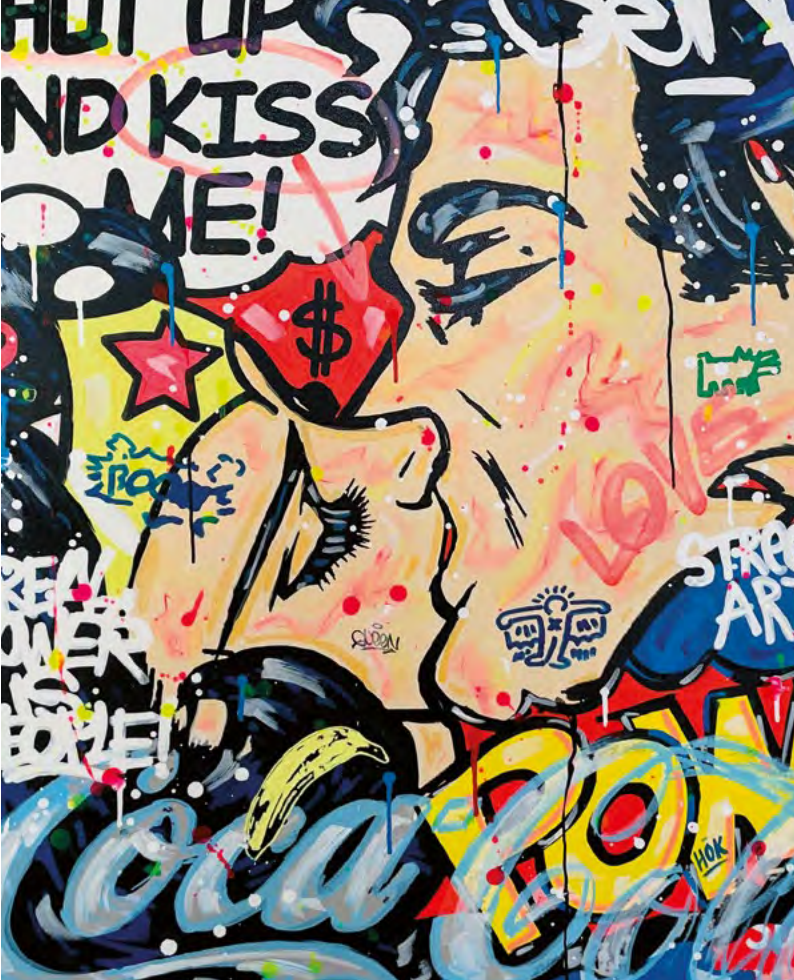
HÖK

Manresa 1984 — hok.studio — [@hok.artist](https://www.instagram.com/hok.artist)

Pintor d'art de carrer i art pop. Director d'art i dissenyador gràfic editorial amb un màster a la Universitat Elisava. El seu estil està lligat al món editorial, les revistes i la llibertat d'expressió. Les seves obres es troben a col·leccions privades i galeries de tot el món, cosa que augmenta enormement el valor de les seves pintures.

Una referència a l'amor passional entre dues persones. Aquell amor que portes a dins guardat, fins que no pots més i finalment explota!

L'autor tria dues icones de la cultura popular per representar aquest moment: Superman i Wonder Woman. Tota aquesta passió és acompanyada amb diferents elements del món del còmic i del *graffiti*, sumant-li diferents traços gestuals i colors fluorescents.



— SUPERMAN & WONDER WOMAN THE KISS —

[graffiti markers, pintura en esprai, acrílic sobre tela, 133 x 133 cm]

ESTRADA OP

17 37

IA



C. del Pont, 13

Edifici de 3 pisos, amb uns baixos comercials de 133 m² i dues plantes superiors de 63 m².

VENDA
Tel. 609 510 959





GERARD MAS

Sant Feliu de Guíxols 1976 — gerardmas.com — @gerard_mas

Va estudiar a l'Escola d'Art de la Llotja, a Barcelona. Es va especialitzar en escultura i talla de pedra, 1998-2001. Es va graduar a l'Escola Superior de Conservació i Restauració de Béns Culturals de Catalunya, 1994-1998. Ha exposat les seves escultures en nombroses fires i exposicions internacionals d'art.

El *Cavaller de les vespes* és un retrat imaginari inspirat en els retrats del 1500. Aquest noble, carregat de dignitat, pretén mantenir el seu posat impertèrrit malgrat portar una gorgera que no és altra cosa que un gran vesper. Una de les vespes que l'habita l'acaba de picar al front. L'obra de Gerard Mas sol estar plena de coexistències incòmodes i dissonàncies estètiques que l'acosten a la poesia visual i que fan replantejar a l'espectador el sentit del que aparentment està contemplant.



— CAVALLER DE LES VESPES —

[resina policromada, 43 x 44,5 x 23,5 cm]

2 + 3 dormitorios

Finançament fins al 100% de BBVA.

902 57 57 00

Des de
82.750 €

C/ Horta d'en Font, 3.

www.vivienda.com

A
ANID
Grupo BBVA



C. Horta d'en Font, 1-3

Local de 165 m² que fa cantonada, 15 m de façana, diàfan, amb 3 aparadors grans, tancaments, terra de gres i enguixat.

VENDA
Tel. 902 57 57 00





GERARD PALOMERAS

Ripoll 1979 — gerardpalomeras.wordpress.com — [@gerard.palomeras](https://twitter.com/gerard.palomeras)

Va néixer a Ripoll (Girona) i viu a Barcelona. Es va graduar en disseny gràfic, i s'ha dedicat al disseny, la il·lustració i la pintura, concentrant-se gairebé exclusivament en aquesta última els darrers anys. El seu principal interès és la ciutat com a espai de complexitat gairebé infinita, com a lloc en transformació permanent, com a decorat, però també com a protagonista. La ciutat com un milió de construccions planificades que fan un tot incontrolat.

Vista de Barcelona, mirant cap a Collserola des d'un terrat de l'Eixample a primera hora del matí.



— MATÍ —

[oli sobre tela, 120 x 80 cm]



MARINELLO

Barcelona 1990 — paumarinello.com — @paumarinello

Va forjar el seu camí artístic estudiant Belles Arts. La pintura acadèmica del segle XIX la va estudiar a Florència. L'Empordà és el seu lloc d'inspiració, on resideix i treballa. Comparteix el seu coneixement com a docent a la Barcelona Academy of Art. La seva obra revela la bellesa natural de la figura humana.

La sèrie 'COLORS' representa el punt actual de la investigació de l'autor.

Mitjançant una barreja de mitjans tradicionals, destaca la naturalesa humana des d'una mirada íntima i personal. Sovint, incorpora elements abstractes a les composicions, creant un pont entre l'abstracció i la representació. És un viatge d'autodescobriment artístic que convida els espectadors a gaudir amb ell el món del color i la forma amb els tons dels paisatges de l'Empordà.



— COLORS 01 —

[oli i acrílic sobre fusta, 122 x 122 cm]



JORDI MARCET I ROSA VILA-ABADAL

Barcelona 1949 i 1950 — marcetvilabadal.com

Tot el procés de creació i elaboració de la seva obra és fruit del treball d'equip de tots dos. La seva metodologia de treball és: dos pensaments + comunicació + debat = materialització a quatre mans de cada obra.

El fet de ser dues persones i viure al camp els permet fer unes peces basades en la lentitud i la minuciositat.

Punts, petits, molts, intensos. La visió canvia tan sols si és de prop o de lluny. És una reflexió sobre el concepte de multitud, la unitat desapareix per diluir-se en un tot.



— PUNTS —

[porcellana a 1280° i color al tercer foc, 100 x 100 cm]



AMÈBIK

amebacultura.blogspot.com

Amèbik és el segell sota el qual s'engloben algunes de les propostes en les quals participen els membres d'Ameba Associació Cultural. Jordi Murillo a.k.a. J. Savage i Joan Gol, artistes multidisciplinars que sota la formació d'Amèbik treballen en la creació de peces d'experimentació sonora i visual.

Una reflexió personal sobre la crisi i recerca de la pròpia identitat en aquesta nova era que estem vivint. Amb l'arribada de la revolució digital, Internet i les noves xarxes socials, tenim un aparador on podem crear-nos un nou estereotip, de nosaltres mateix@s. Ens fabriquem així una màscara registrada i esperem tenir la gran recompensa de ser premiats amb tots els *likes*. La popularitat davant la voracitat d'un sistema cada vegada més superficial.



— M.I.N.D. —

[*performance* + instal·lació, tècnica mixta, 200 x 200 x 220 cm]





C. del Pont, 41

Local amb pati interior i lavabo.

VENDA I LLOGUER
Tel. 649 40 90 69





MIREIA TYSOE

Bromsgrove 1981 — mireiatysoe.com — @mireiatysoe

Va néixer i créixer a Anglaterra abans de traslladar-se a Catalunya l'any 2005. És llicenciada en Disseny pel Goldsmiths College (Universitat de Londres) i té un màster en Arteràpia (Universitat de Barcelona). La seva formació combinada amb la maternitat, ha servit com a font d'inspiració per al seu treball artístic.

Part de la sèrie titulada 'Pell'. Aquesta, en la seva globalitat, és una expressió de la realitat de l'autora com a artista i, especialment, com a mare de tres nens petits. Pretén transmetre la importància incommensurable de la figura materna, tant a nivell personal —per poder desenvolupar un sentit del 'jo' necessari per viure plenament i una 'casa interior', on sempre poder tornar—, com per la societat com a conjunt —per entendre'ns millor i crear vincles més autèntics i fermes amb el món que ens envolta.



— CRIAR —

[bressol de fusta, mitges, fil de cosir, farciment sintètic, 120 x 62 x 66 cm]

JOGUINES i COMPLEMENTS

www.joguinesfaja.com



MiG
VENI A
LOGGEP



C. del Pont, 43

Local comercial de 115 m².
Zona de magatzem opcional.
Compta amb oficina.

VENDA O LLOGUER
Tel. 699 39 40 98





NEI ALBERTÍ

Sant Feliu de Guíxols 1975 — neialberti.com — [@neialberti_art](https://www.instagram.com/neialberti_art)

L'any 1998 decideix fer un tomb a la seva vida, endinsant-se en l'escultura mitjançant uns cursos de forja i fosa a l'Escola de Ceràmica de la Bisbal. La curiositat l'empeny a explorar tots els llenguatges, i el porta a exposar arreu del món. Actualment, reforça la idea del dubte (la mare de la curiositat) com a eix vertebrador de la seva obra.

El fet de crear hauria d'estar alliberat de tota finalitat concreta.

Deixar fins a l'últim segon la possibilitat de canviar la direcció de l'obra mantenint el misteri, l'ansietat, la por i l'alegria de crear en favor del "moment".



— TDL 24 —

[vidre, metacrilat, fil, fusta i focus RGB, 170 x 31 x 31 cm]



FOXT

GAMBERVETTS
www.gambervetts.com



C. del Pont, 42

Local cèntric de 160 m².
Amb instal·lació d'aigua, llum
i lavabo.

VENDA O LLOGUER
Tel. 699 39 40 98





EULÀLIA SELLARÈS

Vic 1985 — lalilalia2.blogspot.com — [@lalilalia.sculpture](https://www.instagram.com/lalilalia.sculpture)

Va estudiar a l'Eart Vic. Llicenciada en Belles Arts a la UB i especialitzada en escultura a la Universitat d'Atenes. Ha participat en diferents grups d'artistes, com la Solitària, de Manlleu. El fang i els motlles són els materials principals del seu treball. Dedicada als cossos i a les formes orgàniques, també troba lloc per fer peces reivindicatives.

El moment àlgid de les històries que coneixem de les dones d'aigua, és el moment de la trobada entre un humà i una d'aquestes criatures. Aquest encontre és un espai de temps on tot queda atrapat i immòbil. Dues mirades que es troben, un espant al cor, una por encuriosida que circula pel cos. Aquesta mirada no s'oblidarà fàcilment... Amb aquesta obra es crea l'espai on es provoca aquesta situació d'encontre especial i màgic.



Inauguració

28 OCTUBRE 2023



18.00 PRESENTACIÓ

A càrrec de l'Ajuntament de Manlleu
i Arkham Studio.

LLOC: CAN PATALARGA

18.15 VISITA GUIADA

Recorregut pels diferents espais de la MGA
a càrrec del comissari i artistes.

LLOC: CAN PATALARGA

19.30 PERFORMANCE

Acte inaugural a càrrec d'AMÈBIK.

LLOC: C. DEL PONT, 34

20.00 PISCOLABIS

Tancament de l'acte inaugural amb tastet
i copa de cava.

LLOC: SALA D'EXPOSICIONS DE CAN PUGET

Retrospectiva

10 ANYS DE MGA



MGA
MANLLEU GALERIA D'ART

2022
/ 2023

La fusió de la Manlleu Galeria d'Art amb l'art urbà

La MGA es va unir a Osona Artimur, una iniciativa d'art urbà que va dur a terme intervencions artístiques als carrers de diversos municipis d'Osona. Aquestes propostes van abordar la història i el patrimoni local amb una perspectiva artística i innovadora. La col·laboració de la MGA va aportar una dimensió contemporània a aquesta iniciativa, en la qual s'emfatitzava la importància de l'art urbà com a mitjà de creativitat i revitalització dels espais públics.

29-10-22 | 08-01-23

Fotografia: Xevi Vilarejo

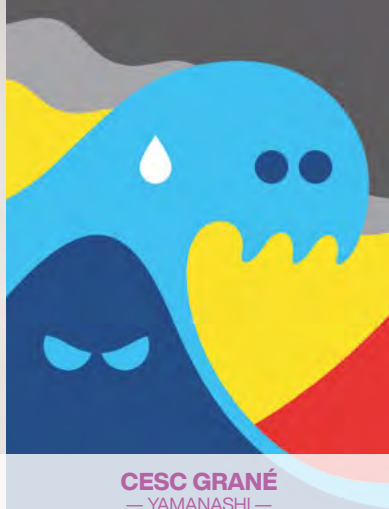




ALBERT ARAN
— KOREA #1 —



AZPEGER
— DUNNINGER —



CESC GRANÉ
— YAMANASHI —



EMILY ELDRIDGE
— HEARTBREAKER —



NURIATOLL
— (DIS) CONFORT ZONE I —



ROXANNE ROBINSON
— IF YOU DON'T FEED THE CATS —



SABRINA RODRÍGUEZ
— IDENTIDAD GLITCH —



SIMON VÁZQUEZ
— STRESSED DOG —



SOCATOBA
— GRACIAS POR SU COMPRA —



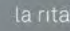


XEVI VILARÓ
— FUCK YOU ALL —



MGA
MANLLEU GALERIA D'ART
8 NOVEMBRE 2021 | 9 GENER 2022

Organiza:    

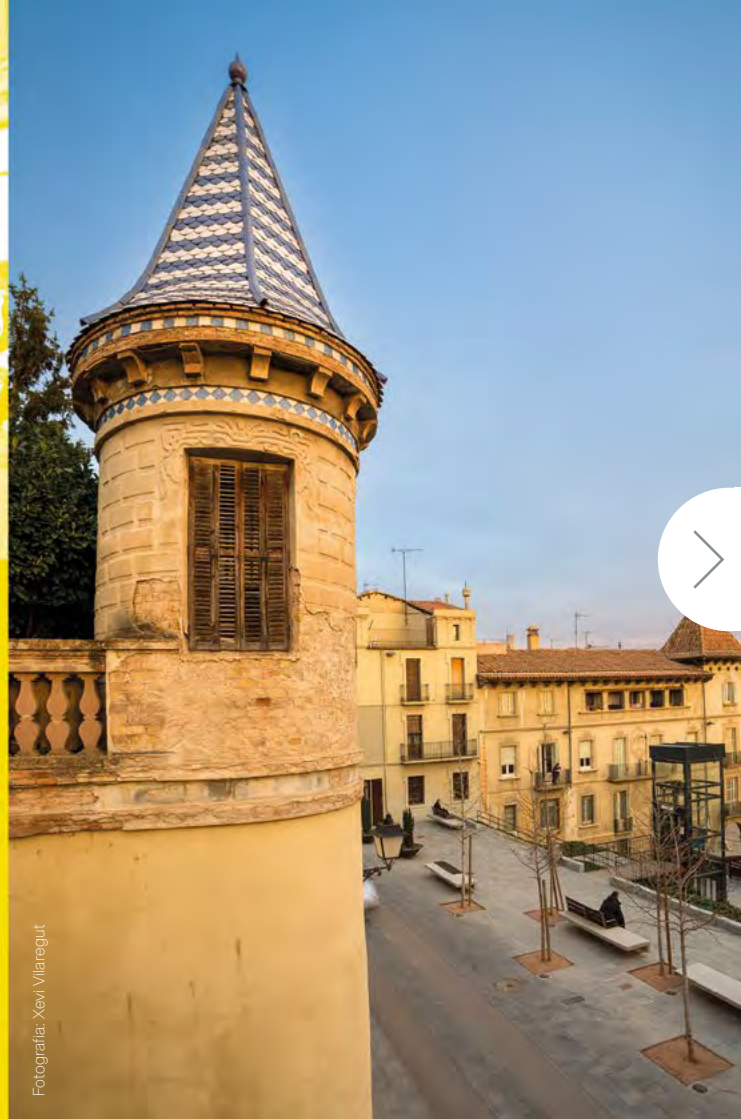
Comissariat:  Col·labora:   



2021 / 2022

El retrobament

El retorn a les activitats presencials amb la inauguració de l'exposició, la visita guiada pel comissari pels carrers i l'espectacle inaugural. Es va consolidar com una proposta transmèdia, que permetia als visitants explorar les obres amb els seus dispositius mòbils per comprendre millor l'artista i la seva obra.



Fotografia: Xevi Vilaregut





ANNA BENET
— TARES —



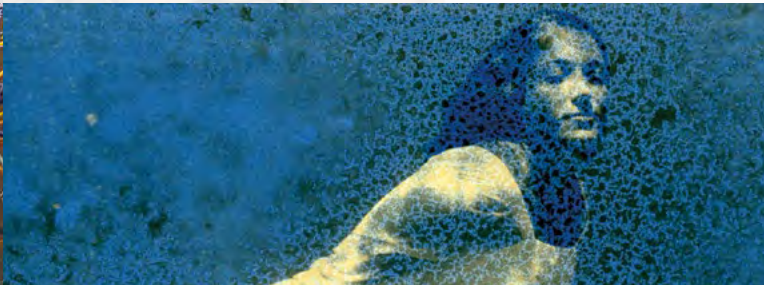
EFRAÏM RODRÍGUEZ
— MARTÍ —



GEMMA FARRAN
— TRES CADIRES —



IVIDA CYNARA
— ARBORESCÈNCIA —



JOAQUIN MELERO
— INGRAVID —



MIREIA TYSOE
— UNTITLED —



SHEPARD FAIREY
— TESTED PERFORMANCE —

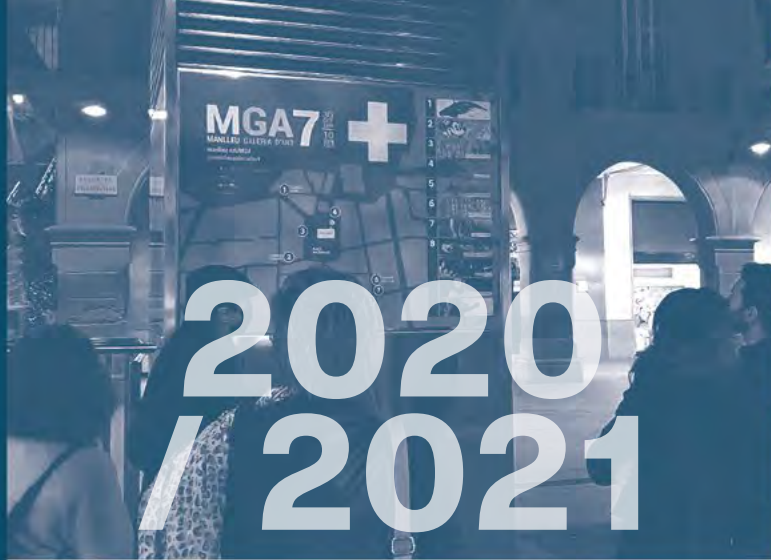


ZANE PRATER
— NOTE IN TWILIGHT —



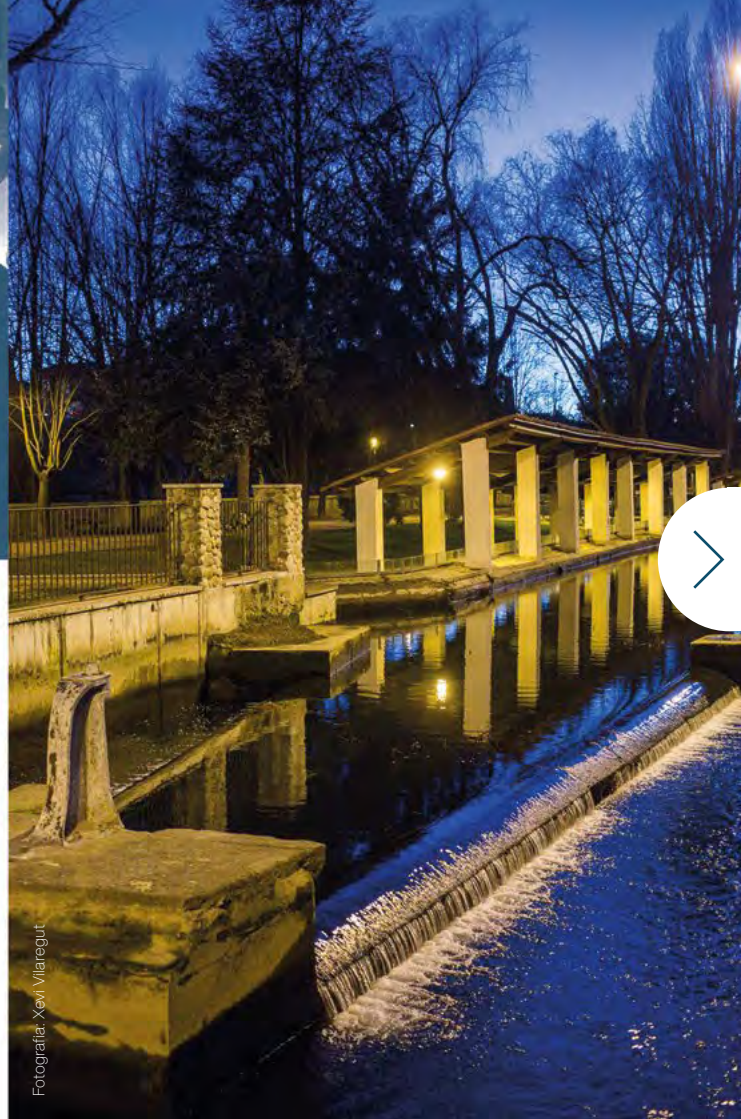


MGA7 30
OCT
2020
MANLLEU GALERIA D'ART 10
GEN
2021



La digitalització de la MGA

L'impacte de la pandèmia va forçar la digitalització de l'exposició, la qual cosa va generar una gran repercussió mediàtica. Aquesta adaptació va incloure entrevistes i un recorregut virtual accessible arreu del món, cosa que permetia als espectadors connectar amb l'art des de casa a través del *tour* virtual.



Fotografia: Xavi Vilaregut



ANNA VIÑAS
— FONEMES [N] [M] [B] [F] —



CARL DE JAGER
— (DIS)EMBODYED POSITION #9 —



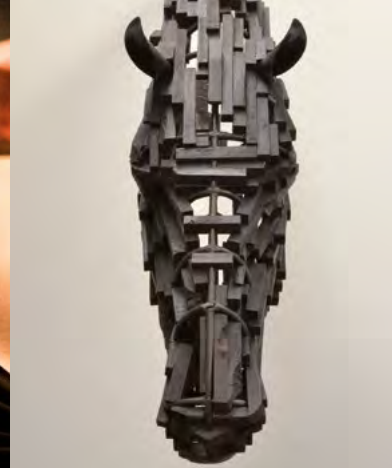
GERMANS SANTILARI
— LA GOLA + VANITAS III —



HÖK
— MICKEY MOUSE IN LOVE —



LA INTRUSA
— DE FAROL —



MARCEL CAMPS
— AL VOL —



MERCÈ IGLESIAS
— EDIFICIS DE PODER: BCN-MAD —



MIGUEL ANDRÉS
— INCOMPLETE —



RAMON SURINYAC
— WALL —



SABRINA RODRÍGUEZ
— SENTIENT OCEAN —



SAMUEL SALCEDO
— WORLD LEADERS —



MGA
MANLLEU GALERIA D'ART

30
OCT
2019
8
GEN
2020

2019
/ 2020

La MGA explora nous horitzons

La MGA inicia una col·laboració amb el MAB (Manlleu Associació de Botiguers) a través d'un sistema de venda creuada que impulsa l'art en els comerços locals. Aquesta sinergia amplia la presència de la MGA, impulsant la comercialització de l'art.

ART
+
CREACIÓ
+
COMERÇ

Fotografia: Xavi Mategud



ALAMÀ
— 5 A.M. —



ALBERT CANO
— XIFRES —



ALBERT LLOBET
— TRASCENDINT LA PINTURA VII —



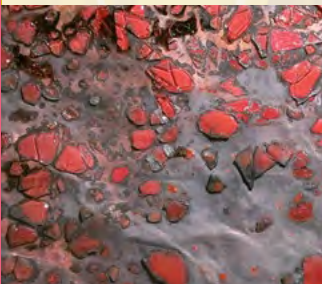
ALEIX ALBAREDA
— NAAT I —



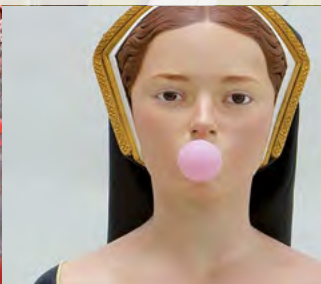
ANNA SORRIBAS
— CR3_F —



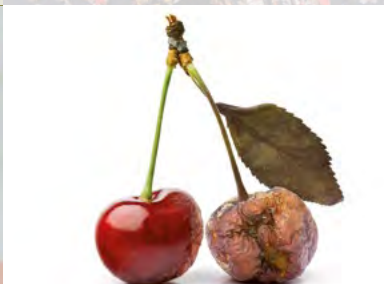
BERNAT BARRIS
— ESTACIÓ DE MANLLEU —



JORDI TRAVERIA
— L'ELOGI DELS LÍMITS —



GERARD MAS
— DAMA DEL CHICLE 1 —



LACABRAESTUDI
— VIOLÈNCIA MASCLISTA —



GERARD CASTELLVÍ
— PRESÈNCIA —



NÚRIA TORRES
— KRUSPI DONUTS —



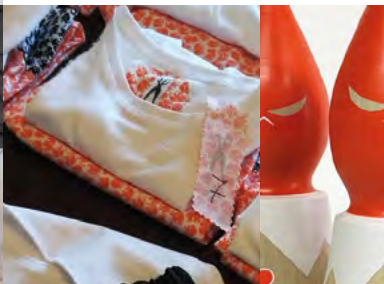
RECIÉN LLOVIDO
— UNA TARDOR ON
NO CAUEN LES FULLES —



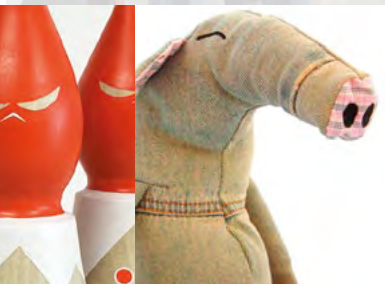
ROSER ODUBER
— DEMOISELLE X —



SUSANA RUIZ
— LA LOCURA DE DECIR ADIÓS —



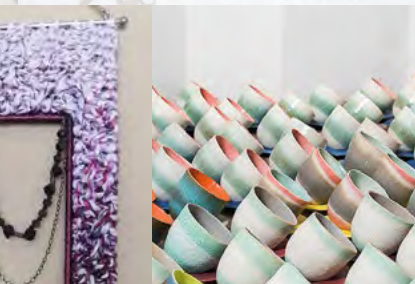
CREADORA
BERTA CABANAS



CREADOR
CESC GRANÉ



CREADORA
MEDVEDUSKA



CREADORA
RAQUEL MASÓ



CREADORA
SAMA GENÍS

MGA
MANLLEU GALERIA D'ART

cinc

27
OCT
2018

8
GEN
2019



La Manlleu Galeria d'Art premiada per la Generalitat

Manlleu Galeria d'Art (MGA) va ser distingida amb el Premi a la Gestió Pública pel Govern de Catalunya. Aquest reconeixement va reflectir l'eficàcia de la proposta per a la divulgació i democratització de l'art i la cultura a la comunitat.



Fotografia: Xavi Viaregut



ALBA TORRES
— LA CENDRA ÉS PAISATGE
DE MEMÒRIA —



ANNA CORTADA
— SOCIAL FASHION MONSTER —



CESC GRANÉ
— FUJIGOO —



DSORDER
— FUCK THE SYSTEM —



ESTER TARABAL
— AMB ELS ULLS OBERTS —



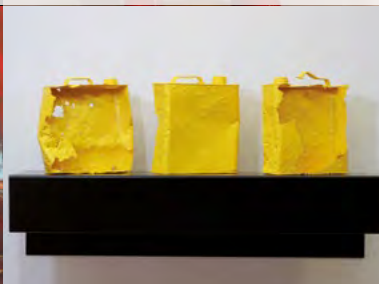
EUDALD DE JUANA
— AFTER ARCADIA —



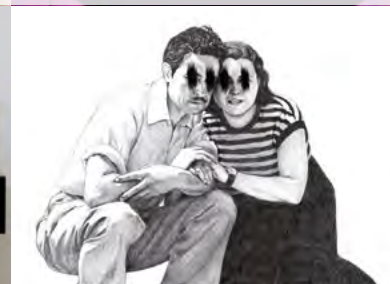
GUILLEM PLA
— EL CRIT DE LA PRIMAVERA —



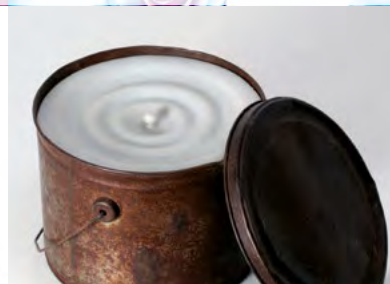
IVÁN SANJUÁS
— PAVELLÓ —



JORDI LAFON
— OR, ENCENS I MIRRA —



MARTINA TARABAL
— ESTIU DEL 56 —



MIQUEL SAMITIER
— PARAULES D'OANNES I —



PAU MARINELLO
— THE KISS —



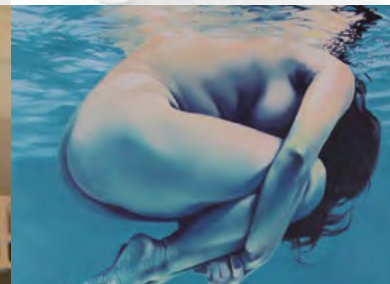
RAQUEL MASÓ
— LES GUILLERIES "LLIBERTAT" —



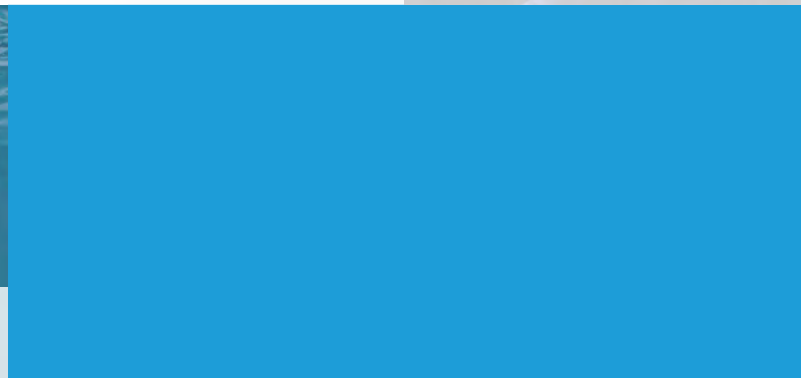
RICE VISUAL ARTIST
— SALLY BOWLES (MARINA) —



SOPHIE AGUILERA
— LUCTUS, NENA AMB FLORS —



XAVI FIGUERAS
— LUCY —





MGA'17

MANLLEU GALERIA D'ART
MOSTRA D'ART ALS APARADORS

DEL 28 D'OCTUBRE 2017
AL 8 DE GENER 2018

manlleu.cat/mga



2017
/ 2018

Revitalitzant espais emblemàtics de Manlleu

L'Ajuntament posa a disposició de la mostra espais emblemàtics i els ofereix una segona oportunitat com a llocs d'exhibició únics. La proposta diferencial d'aquesta edició va ser la fusió entre cuina i art, fet que va permetre als visitants viure, també, una experiència gastronòmica.



Fotografia: Xevi Viaregim





ANTONIO CLAVIJO
— PENJAR CINC TELEVISORS —



CREACIONES INVISIBLES
— EIN HUNGERKÜNSTLER —



CRISTIAN BERMÚDEZ
— DINAR SENSORIAL —



DAREGALL
— LUCAS 13, LOVE —



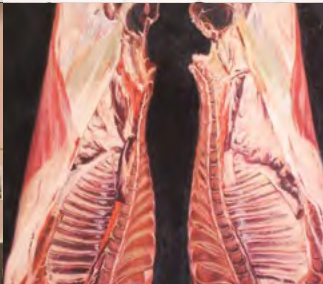
EDUARD CRISPI
— SHY BOY —



FAME CHIMICA
— ESPIRAL —



FRANCESC DARANAS
— GRADALUX —



JOSE LUIS G. TERCERO
— VEDELLA ESCORXADA —



JUANMA ORTA
— MAYA Y ERIS —



NATHALIE REY
— TAS NÚM. 14 —



ROGER COLL
— ESCULTURA BLANCA —



SANDRO SOLSONA
— SANTA YELENA DE BELGRADO —



SASHA CHAVES
— UN SILENCI AL SOROLL —



STEFANIE HERR
— WORM BRANCH —



TERESA RIBA
— TOCANT L'AIGUA —



XEVI MASMITJÀ
— PULMONS —

MGA'16
MANLLEU GALERIA D'ART
MOSTRA D'ART ALS APARADORS

5 DE NOVEMBRE
**JORNADA D'ART
CONTEMPORANI**

11:30h
PRESENTACIÓ
Lloc: Ateneu de Manlleu

12:00h
**XERRADES
D'ARTISTES
"EL PROCÉS CREATIU"**
Lloc: Ateneu de Manlleu

15:00h
DINAR AL MUSEU*
Lloc: Museu del Ter

17:00h
**TAULA RODONA
"LLINDARS:
ART, DISSENY
I ARTESANIA"**
Lloc: Gary Puget

19:00h
**VISITA GUIADA
+ PERFORMANCE**
Inici: SACA 1 (Pl. Quintana 8)

* Totes les activitats són gratuïtes,
excepte el DINAR AL MUSEU,
que té un import de 1,5€

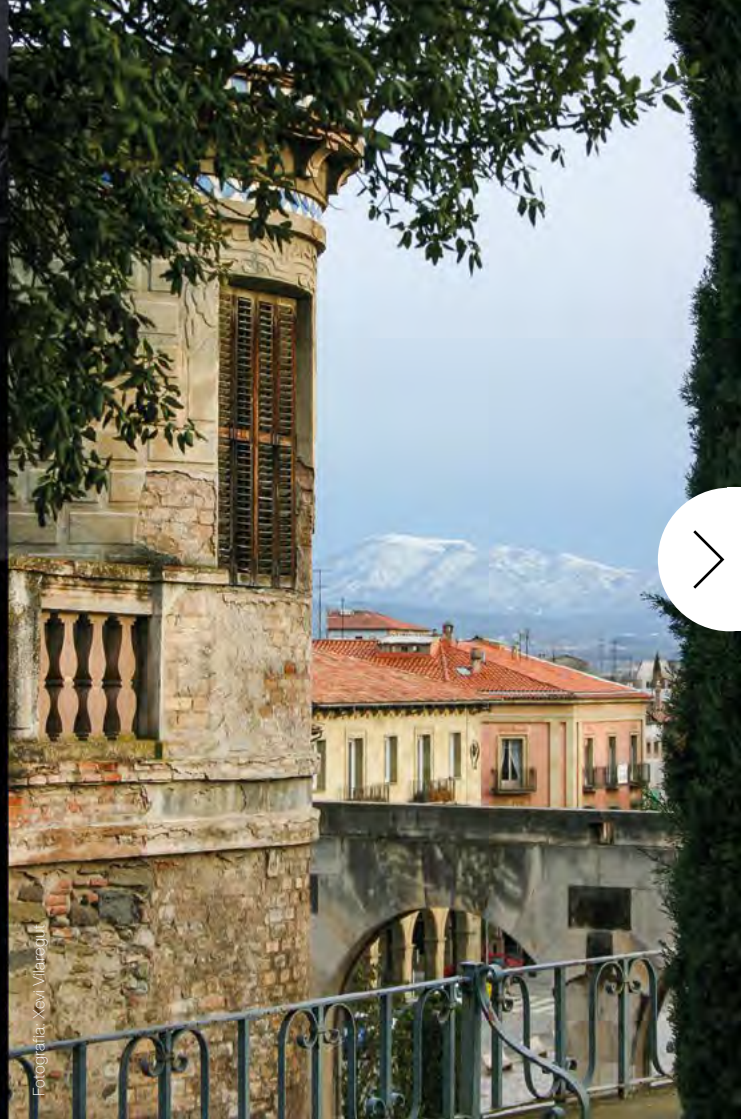
MÉS INFORMACIÓ A manlleu.cat/mga
SEGUÏX-NOS A [facebook](https://www.facebook.com/manlleu.cat/mga)



Un acte inaugural per descobrir,
comprar i connectar amb l'art

Totes les activitats es van concentrar a la jornada
d'inauguració, que va incloure un mercat d'art amb preus
populars. Aquesta dinàmica va proporcionar als visitants
l'oportunitat de gaudir d'una àmplia gamma d'obres
artístiques i interaccionar amb artistes en un sol dia.
Es va crear una experiència única i accessible per
a tothom.

Fotografia: Xavi Vilaregut





ALBERT COMA
— LÍMITS II —



EMILIO GARCÍA
— SKULL BRAIN CHROME —



ERROR! DESIGN
— MONO —



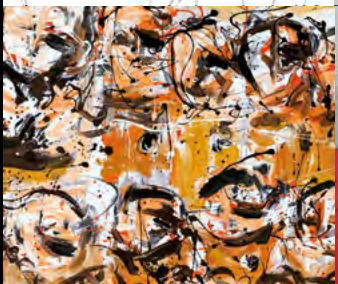
FÈLIX VINYALS
— TEMPUS FUGIT —



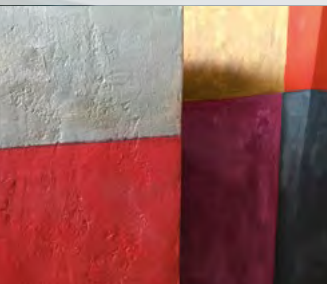
GERARD PALOMERAS
— SANTA MADRONA —



JOAN PEIRON
— EL PASSEIG —



JULIO ARRIAGA
— FÚTBOL, EL 11º ARTE —



MARIÀ DINARÈS
— TELÓ DE FONTS —



MIGUEL ANDRÉS
— OMG —



MIM
— ARRAN DE PELL —



MIREIA TYSØE
— EYES CLOSED MOUTH SHUT —



MÜNSTER STUDIO
— THE MELVINS + NAPALM DEATH —



OKOKUME
— URESHII —



OKRABELO
— BEAST OKOK —



SAMA GENÍS
— FET A MIDA —



SANTI SERRANO
— SÈRIE 1-06 —



MGA

MANLLEU GALERIA D'ART
MOSTRA D'ART ALS APARADORS

CALENDARI
DE VISITES GUIADES

6 NOVEMBRE 2015
INAUGURACIÓ
AMB ACTUACIÓ
DE **LES FILLES FÖLLEN**

20 NOVEMBRE 2015
XERRADA
"ART URBA, ART GLOBAL"
DE **RAÛL TIDOR**

15 GENER 2016
TAULA RODONA
I REFRIGERI ELECTRÒNIC
AMB **BZZZBIP**

29 GENER 2016
CLOENDA
I PINTURA EN DIRECTE
DE **JORDI FARRÉS**

CADA VISITA GUIADA COMENÇARÀ
A LES 18.30 h A LA SALA 1 (DR FLEMING, 16)

MERCAT D'ART DURANT EL MES DE DESEMBRE

MÉS INFORMACIÓ A manlleu.cat/MGA
SEGUEIX-NOS A [facebook](https://www.facebook.com/manlleu.cat)



La mostra creix i guanya reconeixement

Gràcies a la uniformitat visual als espais i l'organització d'activitats al llarg de la mostra, la MGA es consolida com un esdeveniment cultural a la ciutat.

La iniciativa rep el reconeixement i és finalista al premi EART VIC, fet que en destaca la seva importància i potencial com a mostra artística.





BERTA CABANAS



BZZZBIP



DANIEL LEIVA



EUDALD PALMA



FACUND PÉREZ



GANYA



GEMMA FARRAN



INGRID PICANYOL



JORDI I ROSA



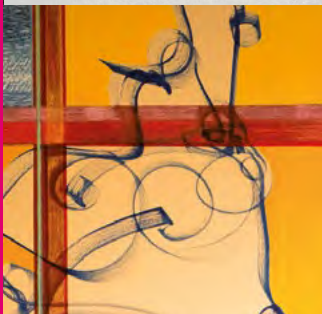
KITSCHINESS



LES FILLES FÖLLEN



MEDVEDUSKA



MIQUEL COLOMER



MISSAGHAST



NILS I NÚRIA



QUIM MARIN



QUIM RIFÀ



MGA
MANLLEU GALERIA D'ART

MOSTRA D'ART
ALS APARADORS

DEL 7 DE NOVEMBRE
AL 23 DE GENER

*“Exposicions, mercat d'art,
activitats obertes al públic
i visites guiades
en espais comercials
de lloguer*”

— Consulta els diferents espais i activitats a manlleucomerc.cat —

OPE Oficina de
Promoció Econòmica
Ajuntament de Manlleu

11000
Diputació
Barcelona

11000
MAB Manlleu
Associació
d'Artiguers

2014
/ 2015

Neix la Manlleu Galeria d'Art: la mostra d'art als aparadors

Una proposta cultural d'art contemporani que va reunir més de vint artistes manlleuencs per revitalitzar locals en desús durant la primera edició. Aquest esdeveniment va iniciar una tradició que dona suport a l'art contemporani i promou l'expressió artística a partir de l'ús de locals buits al cor de Manlleu.



ALBERT PLA



ALEX FONTSERÈ



ÀLEX ROCA



CESC GRANÉ



DSORDER



ESTER TARABAL



EULÀLIA SELLARÈS



GERARD BOSCH



JACOB CABEZAS



JAUME SANGRÀ



JOAN CLOTA



JORDI TAÑÀ



JUAN VAREA



MARC TAÑÀ



MARTINA TARABAL



PEP BONET



PEP DOMÈNECH



RAMON GENERÓ



RAMON SURINYAC



SERGI CÀMARA



TERESA BENET



TONI CASALS



XEVI VILAREGUT



Organitzadors:



Col·laboradors:



Tota la informació a:

   @mga.manlleu / mgamanlleu.cat