

MGA
MANLEU GALERIA D'ART

cinc

27
OCT
2018

8
GEN
2019

MGA'18

MANLLEU GALERIA D'ART

MOSTRA D'ART ALS APARADORS

Del 27 d'octubre al 8 de gener, els locals comercials en desús tornaran a prendre vida en la cinquena edició de la Manlleu Galeria d'Art (MGA), una mostra amb l'objectiu de dinamitzar els locals comercials que han quedat sense activitat.

MGA és una mostra d'art modern de qualitat, en un marc poc habitual: els carrers del centre de Manlleu.

Seguint la tònica dels darrers anys, el dia 27 dedicarem un jornada a l'art contemporani, un punt de trobada on els artistes més conceptuals de la mostra ens explicaran el seu procés creatiu, dinarem al Museu del Ter i acabarem amb la ja habitual visita guiada, seguida d'una *performance*.

Més informació a www.manlleu.cat/mga

El binomi comerç i cultura torna a tenir un espai de trobada a Manlleu. Com ja va sent tradició, després de cinc edicions, la Manlleu Galeria d'Art donarà vida a espais en desús mostrant-ne el seu enorme potencial una vegada convertits en sales d'art efímeres.

La MGA apropa l'art contemporani a la ciutadania, incorporant-lo en espais quotidians i habituals de passeig de la ciutat. La MGA és una seductora galeria d'art a cel obert que es treballa com una proposta de millora urbanística i de dinamització del comerç de Manlleu, per això la ubicació dels diferents espais és majoritàriament dins l'eix comercial de Manlleu. Cada any la MGA ens mostra i ens descobreix obres d'artistes contemporanis emergents i també d'artistes reconeguts.

Després de cinc edicions podem parlar ja d'un projecte consolidat que ha esdevingut un espai de trobada tant per als artistes com per als amants i consumidors d'art contemporani i persones a qui l'art i la creació artística remou d'alguna manera.

Em fa especial il·lusió encetar aquesta 5a edició del MGA, quan tot just fa uns dies que vam recollir, al Palau de la Generalitat, el Premi a la Gestió Pública pel compromís i suport amb el teixit comercial de la ciutat. Premis com aquests ens esperonen a continuar treballant en aquesta línia, a continuar fent projecte públicoprivat i a continuar el treball conjunt amb el MAB i amb els comerços de Manlleu.

Espero que gaudiu, doncs, tant de la jornada d'art contemporani que dona el tret de sortida al MGA i que proposa espais d'intercanvi i espais on compartir, com de la mostra d'art que trobareu passejant pels carrers i places de la nostra ciutat.

Àlex Garrido
Alcalde

Cinc.

Cinc anys, cinc edicions de MGA i cinc autors manlleuencs que hem escollit per tal que, al costat de nou artistes més, exposin als aparadors comercials en desús de la ciutat.

Comptem que aquesta edició segueixi sent un èxit i un referent. Un èxit d'assistència, de participació i d'ocupació d'espais.

Un referent ja que ens afalaga inspirar iniciatives que se celebren a altres municipis.

Aquest any també celebrem que el Consorci de Comerç, Artesania i Moda de la Generalitat de Catalunya ens ha atorgat el Premi a la Gestió Pública.

Moltes, moltíssimes gràcies.

Nosaltres seguim treballant per tal que la MGA continui apropant art de qualitat als ciutadans i posant en valor el comerç local.

Sigueu tots benvinguts.

Arkham Studio
Organitzadors

1



EUDALD DE JUANA

6



JORDI LAFON

2



IVÁN SANJUÁS

7



CESC GRANÉ

3



GUILLEM PLA

8



MARTINA TARABAL

4



ANNA CORTADA



ESTER TARABAL

9



PAU MARINELLO



RAQUEL MASÓ

10



XAVI FIGUERAS



SOPHIE AGUILERA

5



RICE VISUAL ARTIST



MIQUEL SAMITIER

11



DSORDER



ALBA TORRES

1 PLAÇA
DALT VILA

2 BAIXADA
DE LA
FIDELA

3

8 CARRER
DE LA FONT

7

6 PLAÇA
FRA BERNADÍ

9 CARRER
DEL PONT

4 CARRER
SANT JAUME

5

10

11

un





1

CAN PUGET
P. DALT VILA, 1

**ESPAI
CEDIT**

PER L'AJUNTAMENT
DE MANLLEU



EUDALD DE JUANA

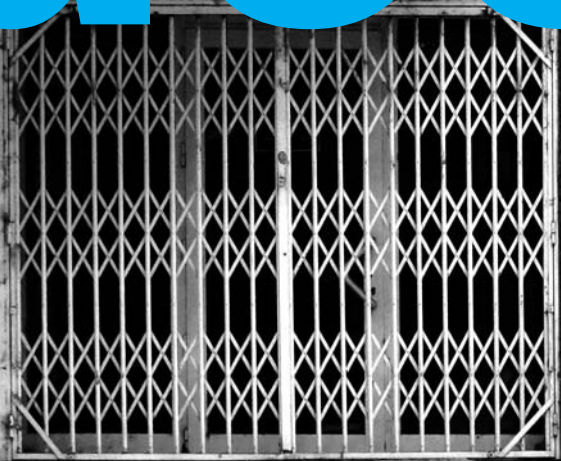
Figueres 1988 – eudaldejuana.com

Nascut en una família d'escultors, un cop va acabar la carrera de Belles Arts a la UB, va seguir els seus estudis a l'Acadèmia d'Art de Florència, on actualment exerceix de professor.

Per dur a terme les seves obres, sempre parteix de la figura humana com a punt de partida, ja que considera que és la millor manera d'expressar emocions i connectar amb l'espectador. Per ell, l'escultura és la fusió entre l'acte de construir un element real i tangible i l'habilitat de crear una il·lusió. "Una escultura et permet compartir l'espai amb la peça i, al seu voltant, pots sentir part de la història que t'explica, la qual cosa t'ofereix una experiència molt vívida."



dos



3

2

BDA. DE LA FIDELA, 4

LLOGUER

626 49 10 43

Local de **140 m²** situat en una zona cèntrica i de pas molt visible, amb uns amplis aparadors. Disposa de lavabo i magatzem.



IVÁN SANJUÁS

Barcelona 1974 – ivansanjuas.com

Pintor i dibuixant. Viu i treballa a Barcelona.

En els últims anys ha format part de diferents col·lectius artístics, ha fet diverses exposicions tant individuals com col·lectives i ha estat membre fundador de l'Associació Cultural de Barcelona LafuturaA.

A la sèrie a la qual pertany l'obra exposada, l'autor recorre a la memòria i a la imaginació per representar paisatges caracteritzats per la quietud i l'ensomni. En aquestes pintures, cases, pavellons, ponts i altres arquitectures emergeixen de la boira poc abans d'acabar devorades per la vegetació.

The background of the entire page is a painting. It depicts a landscape with a large, craggy mountain in the background that is illuminated with a vibrant, glowing red light. In the middle ground, there is a tunnel entrance with a semi-circular archway. The foreground shows a dark, textured ground with some yellowish patches, possibly snow or rocks. The overall style is expressive and somewhat abstract, with visible brushstrokes and a rich color palette dominated by reds, oranges, and dark tones.

OBRA
NOVA
MGA 2018



GUILLEM PLA

Manlleu 1979 – guillempla.wordpress.com

De pintura passional, aquest artista es reconeix en cadascuna de les seves obres: pinzellades visceralment que plasmen la percepció personal del món que l'envolta.

El seu món pictòric es compon de colors purs amb forts contrastos, carregat de símbols on quasi sempre s'hi representa la vida en forma humana i/o animal. Coneix com, on i quan comença un quadre, però mai sap com, a on i quan s'acabarà.

Quan viatges, el que descobreixes no sempre és allò que havies imaginat. Prèviament, has construït en el teu imaginari una idea, sovint errònia, de l'indret en qüestió i, de mica en mica, mentre el viatge avança, vas canviant la percepció i apareix una nova realitat. Deconstrueixes aquella imatge inicial per crear-ne una de nova que, evidentment, no deixa de ser una mirada personal, una experiència particular que seguirà evolucionant.

En el viatge interior el procés és similar.



trees





S



3

CAN PATALARGA
C. FONT, 10

**ESPAI
CEDIT**

PER L'AJUNTAMENT
DE MANLLEU



ANNA CORTADA

Vic 1990 – socialfashionmonster.com

Dissenyadora de moda i artista nascuda a Catalunya, la seva passió per l'art es va transformar en passió per la moda com a aparador per disseminar entre el públic les pintures i estampats que inicialment es plasmaven en quadres.

Ha fet diverses col·laboracions al 080 Fashion Week de Barcelona i les seves obres han aparegut en videoclips publicitaris de Reebok.

Actualment viu i treballa entre Aiguafreda i Londres.

Els Social Fashion Monster són el clímax de l'evolució d'aquesta autora. S'hi pot veure com el disseny de moda i la pintura es donen la mà de tal manera que les peces no es poden catalogar ni com a quadres ni com a roba.



qua



atre

4

C. SANT JAUME, 8

**EDIFICI
EN VENDA**

609 87 55 28 - 699 45 07 26

Habitatge de dues plantes
amb local comercial, garatge
i persianes automàtiques.



PAU MARINELLO

Barcelona 1990 – paumarinello.com

Va estudiar a Florència i Barcelona, on va començar a desenvolupar el seu propi llenguatge, una barreja de sensibilitats contemporànies amb una forta base tècnica adquirida de l'estudi del pintors clàssics. El seu treball es caracteritza per unes formes gestuals i poderoses, combinades amb àrees de gran detall i un treball dinàmic i ric de la pinzellada.

Ha exposat a diversos països d'Europa. El seu art es pot trobar a diverses col·leccions d'arreu del món.

Actualment combina la direcció de l'àrea de dibuix de l'Acadèmia d'Art de Barcelona i el treball com a artista al seu estudi.

The kiss va formar part d'una exposició a la Wiespack Gallery (Hallein, Àustria), el motiu de la qual era mostrar el treball que s'havia fet durant l'estiu de 2016 al castell del s.XIV on és la galeria. L'autor va presentar-hi una sèrie de pintures a l'oli, realitzades amb una paleta on predominen uns colors freds i transparents que fan referència a la nit.





XAVI FIGUERAS

Barcelona 1966 – [instagram.com/xavifi](https://www.instagram.com/xavifi)

Autor poc avesat a fer exposicions, segons ell: potser per la seva caòtica producció.

Compagina feines d'il·lustració, grafisme i realització audiovisual.

Presenta dues peces, el tema de les quals és el nu femení submergit a l'aigua.

Si bé les obres de Figueras s'han mostrat a les xarxes socials, aquesta és la primera vegada que s'exposen físicament davant del públic.



cinco

TSIS

TECHNICAL SYSTEMS
INTEGRATED SYSTEMS

93 851 01 33

www.t-sis.es

TSIS

REPARACION - MANTENIMIENTO
DE SISTEMAS DE SEGURIDAD
Y CONTROL DE ACCESO
Y CONTROL DE ACCESO
Y CONTROL DE ACCESO

TEMES
S SUBIN

st

C

ens hem traslladat
a un nou espai amb més exposició
assessorament i servei tècnic

T SIS Nova adreça

Centre
Tècnics i Informàtics
Sabadell

Avinguda de Roma, 10
08100 Sabadell
T 93 513 35 24

LOCAL
EN LLOGUER
TEL
667509127

5

C. SANT JAUME, 3

LLOGUER

667 50 91 27 - 93 513 35 24

Local de **70 m²** amb uns bons
aparadors en una zona molt visible.

Disposa d'una sala gran,
un bany i un despatx
o magatzem.



RICE VISUAL ARTIST

Olot 1993 – ricevisualartist.wixsite.com/rice

Utilitzant l'espai públic com a escenari habitual, aquest autor anònim inunda els carrers de mirades que busquen atraure i dialogar amb l'espectador ocasional.

El cinema clàssic i les arts escèniques, al costat de la literatura, són els seus referents. En la seva obra investiga l'efecte que genera la deslocalització de les imatges.

Inspirat en l'obra literària de Christopher Isherwood i el seu diari *Adiós a Berlín*, publicat l'any 1939, Rice pren la història de la protagonista Sally Bowles, immortalitzant-la en format pintura a través del retrat personal d'una coneguda seva. Contemporitzant un clàssic, que segueix essent molt actual, l'artista fa aquesta obra com a homenatge i com a celebració de la novel·la d'Isherwood.



OBRA
NOVA
MGA 2018



DSORDER

Barcelona 1982 – dsorder.com

Martí Serra es defineix com un insatisfet crònic a l'hora de crear, amb necessitat d'experimentar amb diferents tècniques i estètiques mesclant l'art digital amb tècniques més tradicionals i plàstiques. Ha treballat com a director d'art per a diferents estudis i agències de Barcelona i Madrid.

Actualment treballa de *freelance* com a il·lustrador i director d'art per a campanyes de publicitat, portades de discs o encàrrecs diversos per a marques o revistes com Apple, Playstation, VMagazine o Yorokobu.

A la MGA *Fuck the system* cobrarà vida d'una forma diferent. Una peça metafòrica i reivindicativa de la societat en què vivim, basada en un *lettering* i inspirada en el romanticisme dels neons americans i la bellesa que desprèn la llum i el color als carrers de les grans ciutats del món.



DSORDER

2014

OBRA
NOVA
MGA 2018

sis

Cooperativa
de Pa
S.C.C.Ltda.

undao

PRE
* POP-UP ST

EXPRESS
POP-UP STORE

EXPRESS
POP-UP STORE

6

LA COOPERATIVA
P. FRA BERNADÍ, 5

**ESPAI
CEDIT**

PER L'AJUNTAMENT
DE MANLLEU



JORDI LAFON

Barcelona 1967 – jordilafon.net

Artista visual. Els seus treballs estableixen una relació entre els objectes, les persones i el seu entorn per crear un relat de matèria, espai i temps, inscrit en un paisatge entès com a escenari d'accions on esdevenen les relacions d'afecte i conflicte, poètica i política. Sovint, organitza les seves peces en forma d'arxiu o col·lecció, on afloren qualitats com l'ordre, el desordre, la cadència, la casualitat i el caos. En els seus projectes també proposa el fet de caminar, la participació i la col·laboració com a vies d'intercanvi i aprenentatge compartint diferents experiències i accions.

Or, encens i mirra. Tres contenidors de llauna es mostren com una natura morta postindustrial en què les capes impol·lutes de pintura no li amaguen els rastres de decadència. En el títol de la peça, el nom dels regals que els Reis Mags d'Orient van fer a Jesús serveix com a metàfora irònica per posar en qüestió les idees, les creences i els valors simbòlics.

OBRA
NOVA
MGA 2018



set



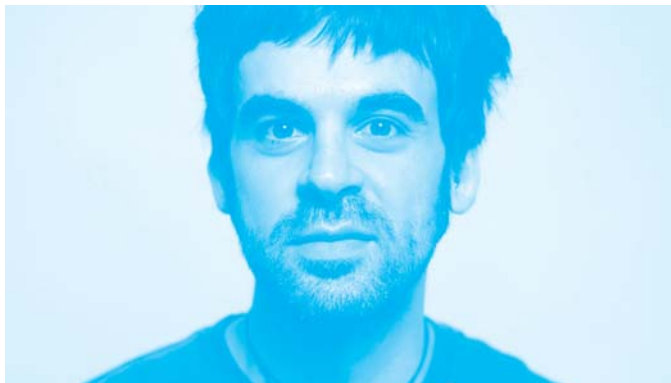
7

PL. FRA BERNADÍ, 32-33

LLOGUER

667 50 91 27 - 93 513 35 24

Local de **95 m²** dividits en 3
espais, més dos banys,
un traster i una recepció.
Calefacció i aire
condicionat.



CESC GRANÉ

Vic 1981 – cescgrane.com

Il·lustrador digital especialitzat en el disseny de personatges en 3D. Les seves creacions representen mons eteris i vibrants provinents de la seva imaginació a través de narratives fantàstiques i positives on les criatures que les componen conviden els visitants a interactuar amb elles.

Originari de Manlleu, ha viscut a ciutats com Barcelona, Doha, Bangkok i Tòquio, on resideix actualment.

Després de la seva primera estada a Japó, va crear Fujigoo, un personatge inspirat en l'icònic mont Fuji, i Tengu, una criatura mitològica japonesa.



vuit



t

8

C. DE LA FONT, 21

LLOGUER

691 14 45 51

Local de **30 m²** amb soterrani de **30 m²** que pot servir de magatzem i lavabo.

Situat en zona molt cèntrica.



MARTINA TARABAL

Manlleu 1986 – martinatarabal.com

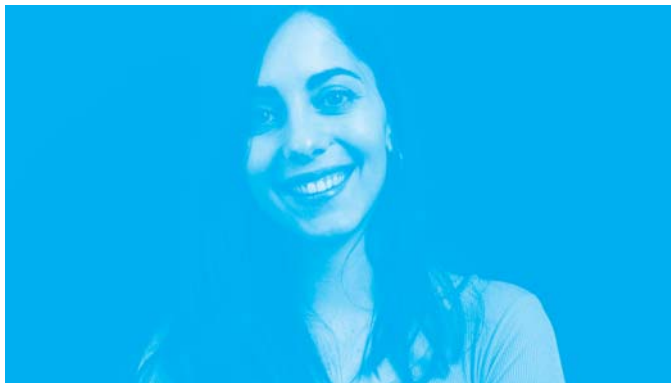
Artista visual. La seva obra gira al voltant de l'individu i les seves circumstàncies. En els seus últims treballs ha utilitzat com a referència fotografies antigues abandonades pels seus propietaris. Tal com ella ho veu, són deixalles d'una vida que ningú coneix. Redibuixar-les li permet manipular-les, afegir informació i treure'n d'altra. Generar més incògnites per aconseguir un ventall de respostes més ampli.

Presenta dos dibuixos fets amb grafit i llapis conté.

Totes dues obres es basen en records aliens a ella, dels quals no en sap pràcticament res i li desperten moltes preguntes. El resultat és la seva interpretació de l'atmosfera de misteri que envolta aquestes imatges trobades.

OBRA
NOVA
MGA 2018





ESTER TARABAL

Manlleu 1990 – [instagram.com/estertarabal](https://www.instagram.com/estertarabal)

Artista visual i tatuadora. La seva activitat artística se centra en el tatuatge, en el qual intenta aportar el seu estil personal. Tot i que treballa per separat les dues disciplines, sovint conflueixen d'una manera natural.

La seva obra personal és molt visual, i s'acosta a la il·lustració. Amb el realisme i el treball en bolígraf busca una estètica agradable i plàcida que li permet donar-li un gir amb un contingut subtilment inquietant i obscur.

Amb els ulls oberts és un autoretrat inspirat en la pintura de l'artista britànic John Everett Millais, *Ofèlia*, que fa referència al personatge de *Hamlet*, de l'obra de William Shakespeare. En aquesta obra, Ofèlia mor ofegada en un riu de Dinamarca mentre recull flors. Les roses envolten un cos que descansa plàcidament en un lloc incert. L'autora vol representar l'estat situat entre la vida i la mort, on es confon el repòs i el son etern, el fet de mirar i la vista perduda.

The image is a book cover. It features a close-up, slightly tilted portrait of a woman's face in the lower right quadrant. She has light skin, blue eyes, and pink lips. Her hair is a vibrant, bright pink. Surrounding her face are several large, stylized roses. The roses have a color gradient from light blue to purple. The background is a plain, light color. In the upper right corner, there is a blue circular badge containing white text.

OBRA
NOVA
MGA 2018



nou

JARDIA

PLANA
W 88 23 23

395€
cognac
HUMANO



OPTIC

EN VENDA
O LLOGUER
93 889

9

C. DEL PONT, 13

VENDA LLOGUER

93 889 11 41

Edifici de 3 pisos amb baixos
comercials de **133 m²**
i dues plantes superiors
de **63 m²**.



RAQUEL MASÓ

Sant Gregori (Girona) 1969 – [instagram.com/masoguell](https://www.instagram.com/masoguell)

Aquesta artista del tapís treballa segons el que li demana cada peça. Creu que la mirada és molt personal: hi ha moltes maneres de mirar una mateixa fotografia, esbós, etc.

Si és un treball rústic, la llana hi pot anar molt bé, juntament amb detalls d'altres textures si ho necessita.

A l'obra que exposa, LES GUILLERIES "LLIBERTAT", juga amb els gruixos i les diferents textures per diferenciar profunditats. El feltre del fons fa un efecte desenfocat.

La flor està treballada amb punt d'astracan per apropar-nos a la seva textura, amb cotó i seda, igual que les branques i fulles que són teixides a part i sobreposades a la base.

La papallona és la peça central, teixida amb fil de brodar, que li dona la delicadesa que demana. Està feta amb cinc peces rivetejades amb filferro i folrades.



deu





10

C. DEL PONT, 29

EDIFICI EN VENDA

93 851 08 38 - 606 123 197

Finca de **808 m²** amb local comercial de **225 m²** més tríplex amb terrasses. Local amb lavabo i magatzem, en zona de pas molt visible i amplis aparadors.



SOPHIE AGUILERA

Londres 1984 – sophieaguilera.com

Llicenciada en Belles Arts per la Universitat de Barcelona, va completar la seva formació a Madrid de la mà dels artistes María de Andrés i Alfredo Aguilera, treballant i desenvolupant la seva obra al seu taller durant 3 anys. És aquí on neix la seva fascinació pel fang. La totalitat de la seva producció escultòrica és de ceràmica, un material ric que ofereix infinites variacions i possibilitats creatives.

Luctus està inspirada en conceptes com la memòria, la infantesa o la pèrdua. El treball de la Sophie té una base profundament lligada a la seva pròpia experiència. Inspirada pel folklore, la mitologia o la literatura, construeix peces d'una gran càrrega simbòlica. A la seva obra hi sol haver una necessitat de narrar inherent, explicant històries a través de personatges que ens parlen de les seves pors i les seves vides, que sedueixen i commouen l'espectador sota una aura de misteri que amaga una eterna pregunta.





MIQUEL SAMITIER

Barcelona 1978 – miquelsamitier.wixsite.com/escultura

Ha estudiat Belles Arts a la Universitat de Barcelona i ha cursat el cicle superior d'Arts Aplicades a l'Escultura a l'Escola Massana de Barcelona. Cofundador d'Entremans Associació Artística i president des de 2004 a 2014. Va fer un intercanvi pedagògic internacional a PAOF, Centro Experimental de las Artes, Montevideo (Uruguay) l'any 2010. Ha format part de l'equip de gestió de TallerBdn exercint com a mestre de taller de 2015 a 2017. Actualment viu i treballa a Arbúcies (Girona).

Des d'una mirada sempre escultòrica, i considerant l'art com un mitjà de coneixement i exploració, centra la seva recerca plàstica en idees de bellesa i evolució.

Utilitza la matèria i el procés executor com un recurs per trobar un llenguatge propi.

A partir de materials nobles, dotats de la seva pròpia memòria i essència, crea formes geomètriques pures que vibren i generen moviments equilibrats i atemporals.



onz



ze

11

C. DEL PONT, 41

VENDA LLOGUER

649 40 90 69

Local comercial
amb pati interior
i lavabo.



ALBA TORRES

Tàrrrega 1981 – lavidacrea.com

S'inicia en l'arteràpia fa 10 anys. Actualment treballa en els àmbits de salut mental i escolar. Facilita eines d'expressió i acompanya el procés creatiu de la persona.

Com a artista treballa al servei de *la crida*, allò que sent que necessita ser explicat i visibilitzat en la societat.

Utilitza el llenguatge poètic que tant parla al conscient com a l'inconscient. Ho fa a través de la poesia, el dibuix i la *performance*, a la qual es dedica professionalment des de 2016.

La cendra és paisatge de memòria és un homenatge a allò que resta traumàticament desaparegut. Apel·la a la realitat actual de més de 5.000 famílies a Catalunya que busquen un ésser desaparegut durant la guerra civil, dos d'ells de la seva pròpia família. Entrega la seva narrativa poètica i sensible que pretén reivindicar i acompanyar la reparació d'aquest buit.



ACTIVE

VITATS

27 OCTUBRE 2018
**JORNADA D'ART
CONTEMPORANI**

12.00 PRESENTACIÓ

A càrrec de membres de l'Ajuntament i Arkham Studio.

Lloc: Ateneu de Manlleu

12.30 PROCÉS CREATIU #1

ALBA TORRES

Xerrada de l'artista i *performer*.

Lloc: Ateneu de Manlleu

13.30 VERMUT AMB ELS ARTISTES

Amb presència de Cervesa Pilster i la Vermuteria de Manlleu.

Lloc: Ateneu de Manlleu

15.00 DINAR AL MUSEU

Dinar amb els artistes, ponents i col·laboradors de la MGA CINC.

Càtering a càrrec de Sambucus.

Lloc: Museu del Ter

17.00 **PROCÉS CREATIU #2**

JORDI LAFON

Xerrada de l'artista visual.

Lloc: Can Puget

18.15 **VISITA GUIADA**

Recorregut pels diferents espais de la MGA CINC comentat pels artistes i comissaris.

Inici: SALA 1 (pl. de Dalt Vila, 1)

19.30 **PERFORMANCE**

ALBA TORRES

La visita guiada conclourà amb l'acció
LA CENDRA ÉS PAISATGE DE MEMÒRIA.

Lloc: SALA 11 (c. del Pont, 41)

15 NOVEMBRE 2018

ART I COMERÇ

20.30 **VISITA GUIADA**

Recorregut pels diferents espais de la MGA CINC, comentat pels comissaris.

Acte per a comerciants i associats del MAB (Manlleu Associació Botiguers).

Inici: SALA 1 (pl. de Dalt Vila, 1)

VENDA D'OBRES

Si vols comprar alguna de les peces exposades,
contacta amb nosaltres al **93 850 66 00**
o a **info@arkhamstudio.com**

AGRAÏMENTS

Gràcies a totes i a tots els artistes
que han cedit les seves obres per a aquest projecte.
Volem agrair també a les persones propietàries
la cessió dels seus locals.

CRÈDITS

Idea original i gestió d'espais:

OPE Manlleu
Ajuntament de Manlleu

Direcció artística i organització:

Arkham Studio

Disseny d'espais:

Ecograma

Comunicació:

LaRita Comunicació

Estructures i retolació:

Sistemat

Vilapint

Restauració:


Sambucus

Cervesa Pilster

La Vermuteria

Organitza: **ARKHAM STUDIO** / **OPE** Oficina de Promoció Econòmica | **C** Cultura | Ajuntament  de Manlleu

Col·labora:  Diputació de Barcelona |  **MAB** Manlleu Associació Botiguers

Disseny d'espais:  **programa.com** | Comunicació: **LaRita Comunicació***

Locals:  **L'ATENEU** MANLLEU |  **MUSEU DEL TER** COMPLEU DE LA CIUTAT DE MANLLEU |  **CAN PUGET** | **POP-UP EXPRESS**

Restauració: **SAMBUCUS** |  **V** | **Pilsler**